



MANUALE DI ATTIVAZIONE

PREPARAZIONE ALL'ATTIVAZIONE

Prima di installare PCBridge, accertarsi che il proprio computer soddisfi i requisiti di sistema.

Requisiti di sistema

PCBridge può essere eseguito con Microsoft Windows® XP, Windows® Vista, Windows® 7, Windows Server® 2003/2008, e per funzionare correttamente, necessita dei seguenti requisiti hardware e software minimi.

Windows XP

- Service Pack 3
- Framework .net 3.5 o superiore

Windows Vista

- Le versioni “Home Basic” e “Home Premium” non sono accessibili con l’opzione “Terminal” della “Modalità Desktop”; più in generale quando la macchina è normalmente accessibile via RDP allora è accessibile in modalità desktop “Terminal”.

Windows 7

- Le versioni “Home Basic” e “Home Premium” non sono accessibili con l’opzione “Terminal” della “Modalità Desktop”; più in generale quando la macchina è normalmente accessibile via RDP allora è accessibile in modalità desktop “Terminal”.

Windows Server 2003/2008

- I sistemi server sono compatibili senza ulteriori specifiche

CONTENUTO DELLA CONFEZIONE

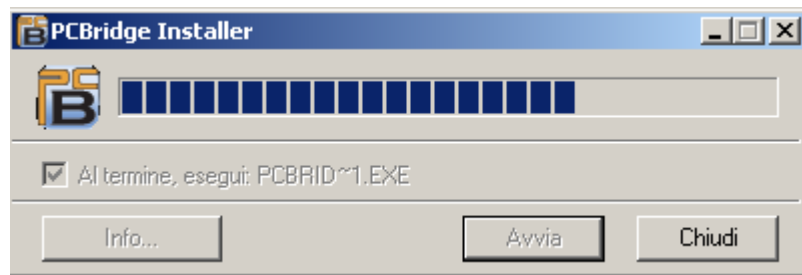
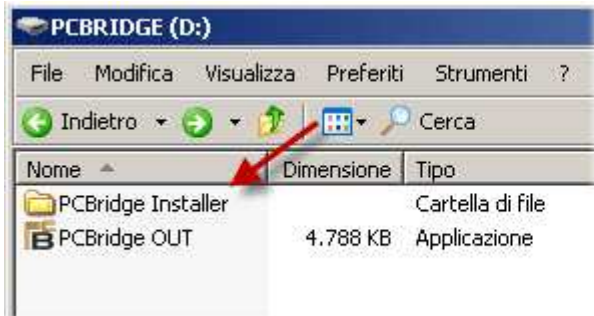
- Una pen-drive usb PCBridge
- Software di installazione per PC locale IN
- Software di connessione per la penna OUT
- Manuale e Codici per l’attivazione

ATTIVAZIONE PCBRIDGE INSTALLER:

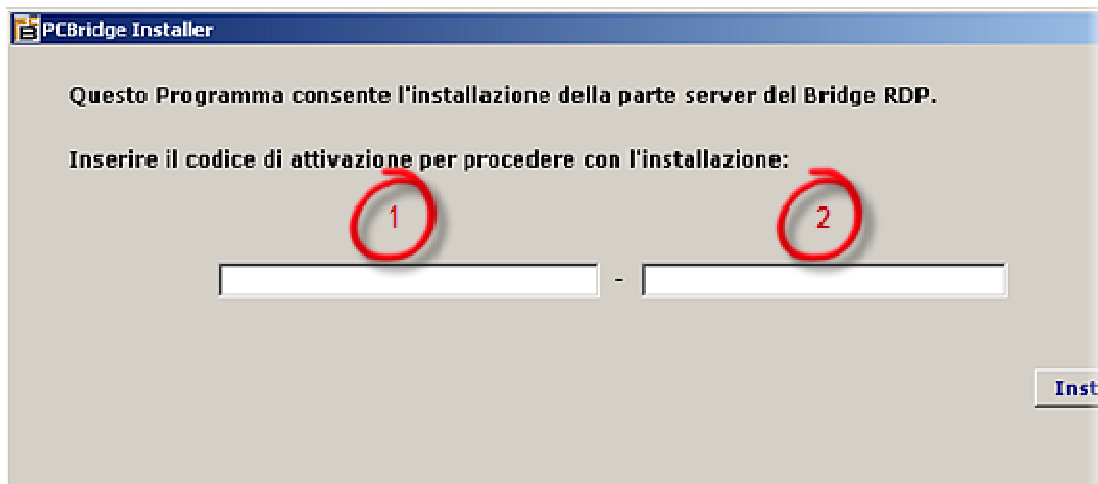
- 1 Inserire l'unica pen-drive usb, **PCBridge OUT**, nel computer da connettere dal remoto.



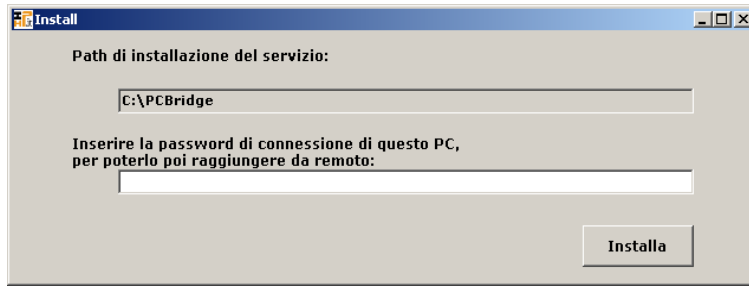
- 2 Aprire l'unità della usb pen-drive.
- 3 Cliccare sulla cartella, **PCBridge Installer**. Poi, eseguire **PCBridge Installer**.



- 4 Inserire i codici di attivazione 1 e 2 dell'**Account IN (Installer)** che si trovano all'interno della confezione. Dopo questa attivazione, questi codici non saranno più necessari.



- 5 Inserire una password di connessione per poter raggiungere il computer da remoto.



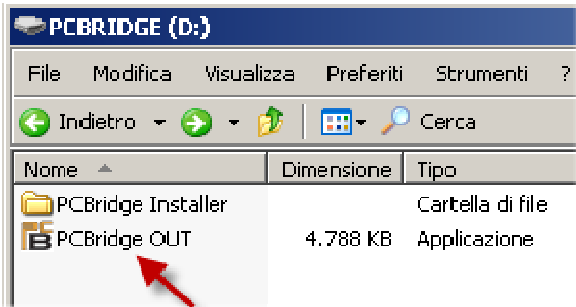
- 6 A questo punto il Vs. computer remoto è pronto e controllerà ogni 5 secondi se c'è un invito a collegarsi inviato dall'altra usb pen-drive, **PCBridge OUT**.

ATTIVAZIONE PCBRIDGE OUT

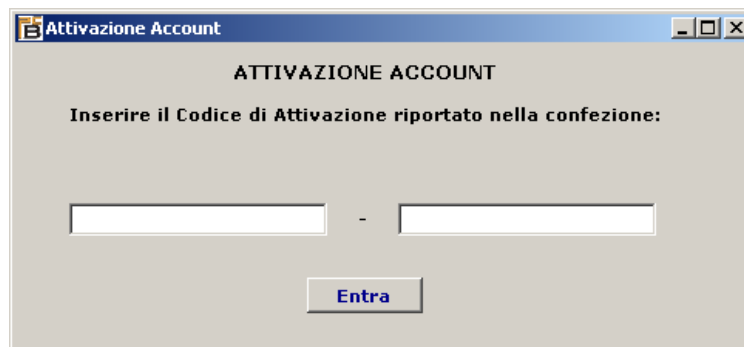
- 1 Inserire nuovamente **PCBridge OUT** nel computer



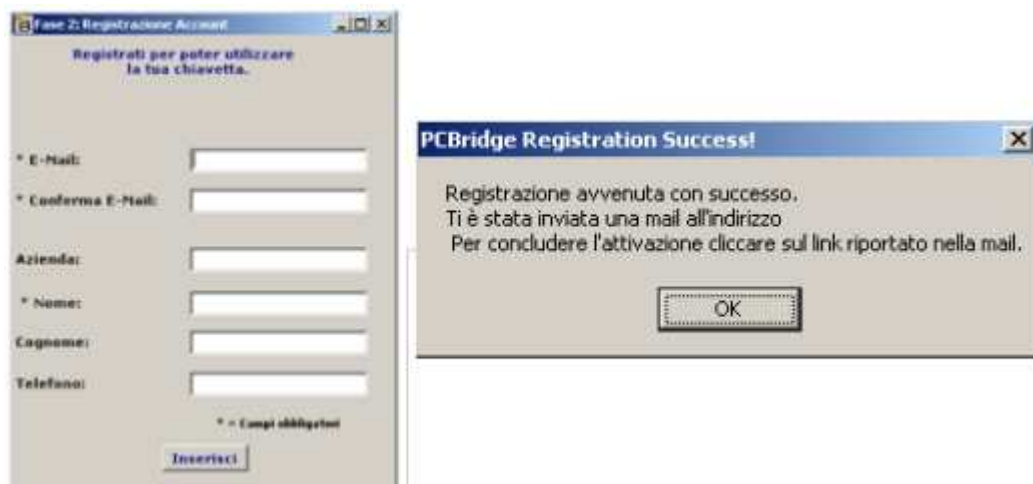
- 2 Clicca sul PCHbridge OUT



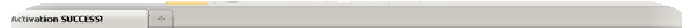
- 3 **Inserire i codici di Attivazione** dell'account **OUT** si trovano all'interno della confezione. Dopo l'attivazione PCHbridge OUT, questi codici non saranno più necessari.



- 4 Completare la registrazione nei campi obbligatori.



- 5 Cliccare sul link inviato al suddetto indirizzo e-mail per completare la registrazione.



ACCOUNT PCBridge RDP attivato con successo. Ora tramite la tua chiavetta USB puoi accedere al tuo PC da dove vuoi

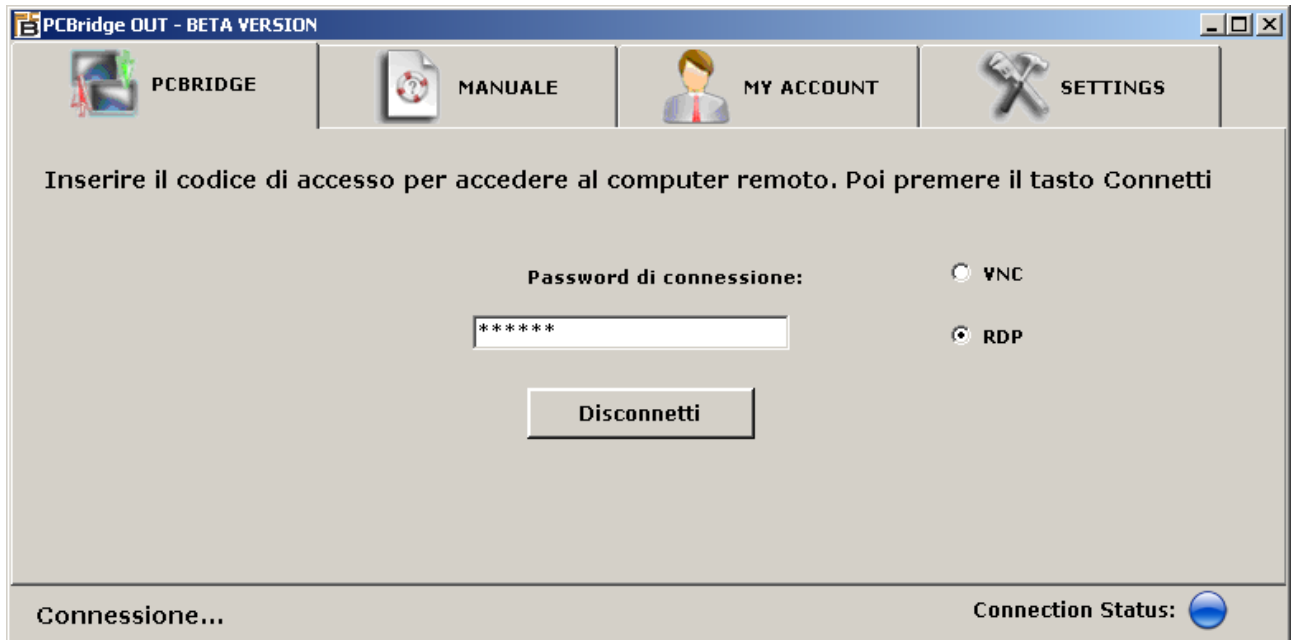
For informations: info@instanthehelp.it

COLLEGAMENTO

- 1 Inserire PCBridge OUT in qualsiasi computer basato su Windows.
- 2 Cliccare sul **PCBridge OUT**.



- 3 Inserire la password di connessione al computer remoto. Si può scegliere VNC oppure RDP.



- 4 A questo punto avete invitato il vs. computer remoto a collegarsi e quindi in un massimo di 5 secondi apparirà la schermata di terminal di Windows.

PER USCIRE DAL REMOTO

Per uscire dal remoto (PcBridge IN), cliccare 'Start' poi sloggare.

